

# JEANNEAU SUN ODYSSEY 33

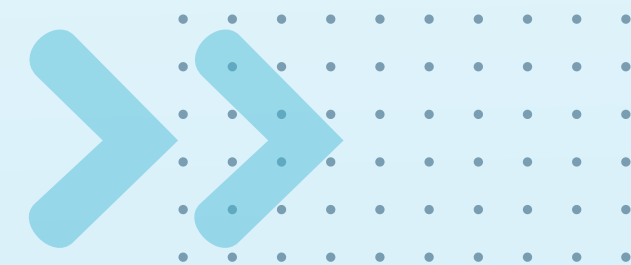
BY

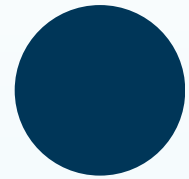
BLUE MOMENTS

YACHT SERVICES



Cómodos y eficientes, los veleros Sun Odyssey invitan a compartir en familia momentos de pura felicidad en el agua. Calidad de vida a bordo, diseño sobrio y elegante, seguridad, facilidad de manejo e innovación, los convierten en las embarcaciones perfectas para lograr tus primeras grandes epopeyas marítimas.





Un velero es mucho más que una embarcación; es un estilo de vida, una conexión profunda con el mar y la libertad de explorar horizontes sin fin. Navegar en un velero es experimentar la emoción del viento en las velas, la tranquilidad de las aguas abiertas y la aventura en cada rumbo.



# **TU PRÓXIMA AVENTURA COMIENZA AQUÍ**

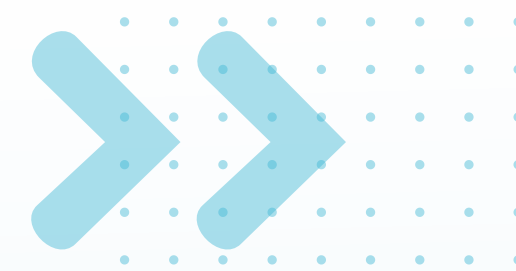
Descubre la libertad de la navegación a vela

Adquirir un JEANNEAU es sinónimo de garantía, ya que este astillero Francés es uno de los más importantes y de mayor experiencia del mundo en la construcción de veleros de recreo. Tanto la capacidad de estiba como la de depósitos (290 litros de agua y 65 litros de gas-oil) permiten pasar unos días fondeados o navegando. Este velero está homologado para navegaciones de Primera Categoría.





Los interiores del velero son elegantes y luminosos. Bajando cuatro peldaños de madera accedemos al interior. A estribor encontramos dos puertas: una da paso a uno de los camarotes de popa, y junto a ella está el aseo, todo en contramolde.



El baño puede considerarse compacto, pero, a pesar de su tamaño, este espacio cuenta con todo lo necesario: ducha con bomba eléctrica, armario para ropa de agua, iluminación y ventilación adecuada. En resumen, se ha optimizado al máximo el espacio disponible

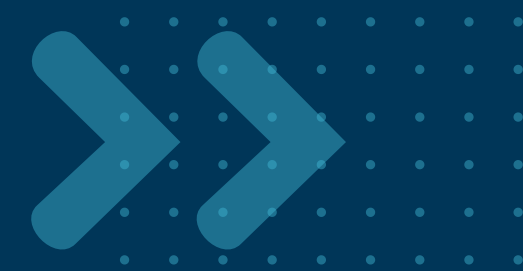
Los camarotes de popa tienen buena ventilación y luminosidad gracias a tres escotillas. Su litera es cómoda y no hay sensación de agobio. También tienen un pequeño armario y espacio suficiente para vestirse.

Este velero es una buenísima opción para los que desean un barco para alojar a seis personas en viajes de cierta envergadura, sin sufrir incomodidades.



El salón tiene una mesa con sofá en U en el que caben sin problemas seis comensales gracias a un taburete de dos plazas adicional.





Frente a este sofá, convertible en cama doble, y a babor, encontramos la cocina completa. Dotada de buen espacio, esta equipada con horno, cocina de dos fuegos y nevera eléctrica.



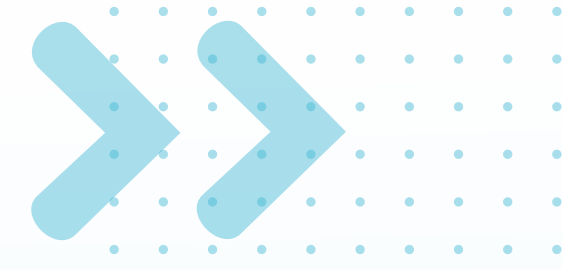
El proa hay un camarote doble amplio y luminoso con armario ropero, lavabo y estantes. Esta cabina tiene una gran escotilla en el techo y dos pequeñas escotillas en las bandas.





La cubierta está despejada y el roof se integra perfectamente en la línea estética del velero. A proa, encontramos un espacio amplio para tomas en sol y un buen cofre de fondeo. Sobre la caseta se encuentran los carriles de escota del génova, alineados con dos elegantes asideros de madera de teca. Junto a la entrada se encuentran los dos winches de maniobra, con lo que la bañera queda totalmente despejada, ya que la barra de escota de la mayor se encuentra también sobre la caseta.





Bancos y suelo de la bañera están alistonados en teca. En ella se encuentra la rueda en una práctica bitácora a la cual se puede añadir diferentes elementos de navegación. Los mandos del motor están situados también en la bitácora.



El acceso al agua es sencillo debido a su plataforma de baño, también en teca, donde existe una escalera de tres peldaños y ducha.



# ESPECIFICACIONES

- Cargador de baterías
- Piloto automático
- Marcador de viento
- Radio
- Balsa salvavidas
- Año 92
- 1000 horas aprox
- Bimini bañera
- Antifouling anual en perfecto estado
- Casco y gelcoat pulido anualmente
- Servicio de motor al día ( con facturas demostrables )



# CONTACTO

AAVILA@BLUEMOMENTS.ES

 +34 620 880 374

**BLUE MOMENTS**

YACHT SERVICES

